



## Inhaltsverzeichnis

<a href="#">Inhaltsverzeichnis</a> .....	2
<a href="#">Systemvoraussetzungen</a> .....	3
<a href="#">Windows</a> .....	3
<a href="#">Mac</a> .....	3
<a href="#">Linux</a> .....	3
<a href="#">Software Downloaden</a> .....	3
<a href="#">Installationsdatei extrahieren</a> .....	3
<a href="#">Installation durchführen</a> .....	4
<a href="#">Wichtige Hinweise zur Installation</a> .....	5
<a href="#">Update-Installation Composite Application</a> .....	5
<a href="#">Mac-Installation</a> .....	6
<a href="#">MindPlan öffnen</a> .....	7
<a href="#">Nach Installation der Standalone/Mac-Anwendung</a> .....	7
<a href="#">Nach Installation der Composite Application</a> .....	7
<a href="#">Lizenzschlüssel beantragen und importieren</a> .....	8
<a href="#">Informationen</a> .....	8

## Systemvoraussetzungen

Bitte beachten Sie, dass für die einzelnen MindPlan-Installationen unterschiedliche Systemvoraussetzungen gelten:

### Windows

- IBM Lotus Notes/Domino Version 6.x, 7.x und 8.x
- Windows XP, Windows Vista, Windows 7
- mindestens 512 MB RAM für Windows XP und mindestens 1 GB RAM für Windows Vista / Windows 7

### Mac

- IBM Lotus Notes/Domino Version 8.5
- Leopard 10.5, Snow Leopard 10.6
- mindestens 1 GB RAM

### Linux

- IBM Lotus Notes/Domino Version ab 8.x
- Ubuntu 8.04 LTS
- mindestens 1 GB RAM

## Software Downloaden

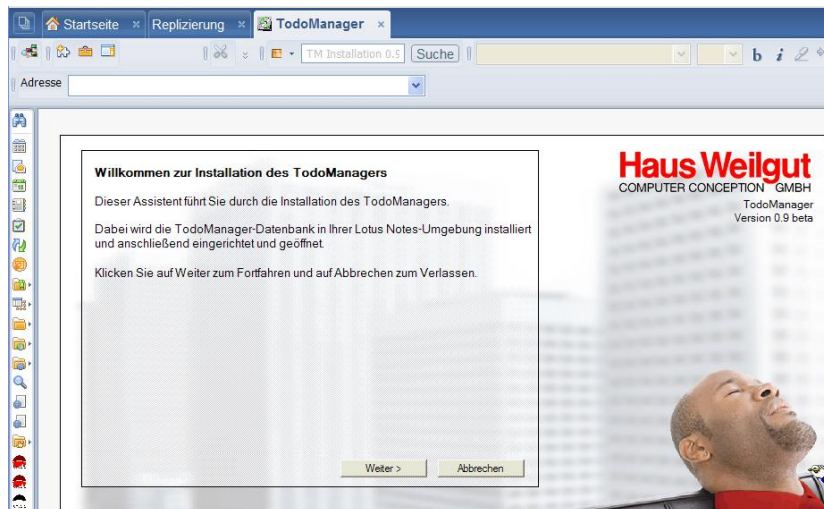
- 1 Sie erhalten per E-Mail einen Link, den Sie im Browser öffnen.
- 2 Wählen Sie in dem sich öffnenden Dialogfenster die Auswahl **Datei speichern**.
- 3 Wählen Sie gegebenenfalls den Ordner auf dem Laufwerk, in dem Sie die Datei speichern wollen.

## Installationsdatei extrahieren

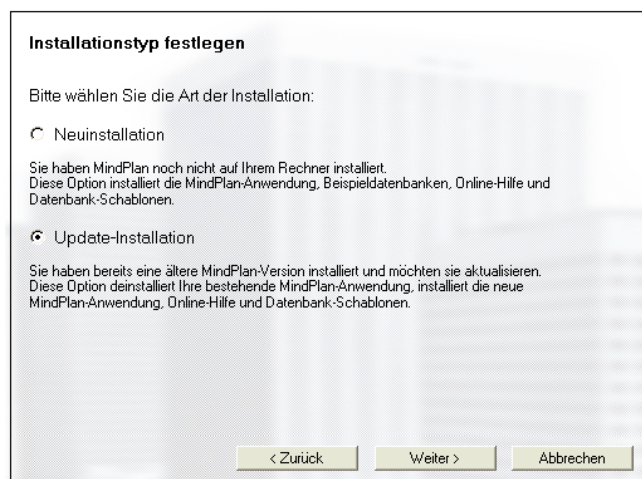
- 1 Öffnen Sie den Ordner, in dem Sie die Datei gespeichert haben und öffnen Sie diese mit einem Doppelklick.
- 2 Extrahieren Sie die Datei mit der Endung .nsf in das Verzeichnis C:\Programme\Lotus\notes\data oder in ein anderes von Ihrem Administrator festgelegtes Verzeichnis.

## Installation durchführen

- 1 Öffnen Sie Ihre Lotus Notes-Anwendung.
- 2 Öffnen Sie in der oberen Menüleiste
  - **Datei** → **Datenbank** → **Öffnen** (Lotus Notes 7.x)
  - oder **Datei** → **Öffnen** → **Lotus Notes-Anwendung** (Lotus Notes 8.x)
  - oder drücken Sie die Tastenkombination **Strg+O** Ihrer Tastatur.
- 3 Wählen Sie die zuvor **gespeicherte Installationsdatenbank** aus dem **Ordner Arbeitsplatz**.



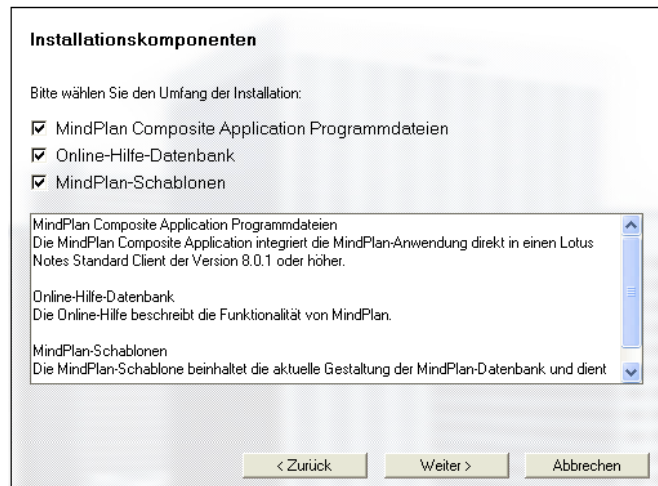
- 4 Bestätigen Sie mit **Öffnen**.
- 5 Folgen Sie den Anweisungen des Assistenten, um die Installation durchzuführen. Bestätigen Sie jeden Installationsschritt durch Klick auf den Button **Weiter**. Beachten Sie die Wichtige Hinweise zur Installation Seite 5.



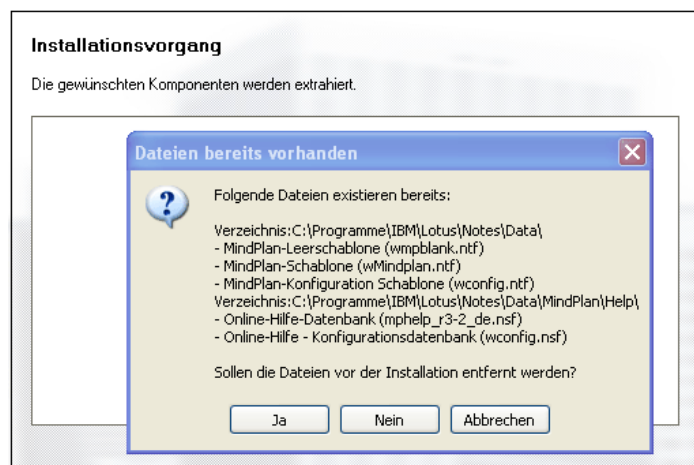
- 6 Wenn Sie MindPlan bereits in einer älteren Version installiert haben, wählen Sie Update-Installation. Dadurch bleiben bestehende Daten(-banken) erhalten. Bei einer Erstinstallation wählen Sie Neuinstallation.

## Wichtige Hinweise zur Installation

### Update-Installation Composite Application

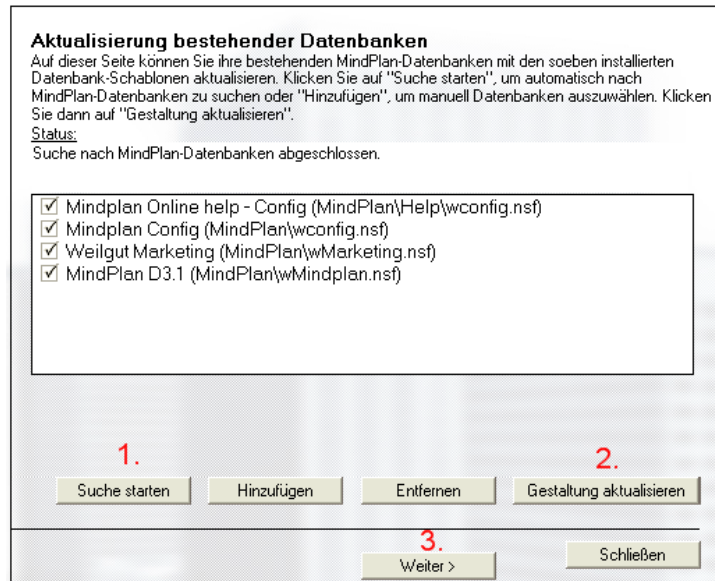


Beim Installationsschritt „Installationskomponenten“ empfehlen wir die Installation des Gesamtumfangs, damit sie die volle Funktionalität von MindPlan nutzen können.

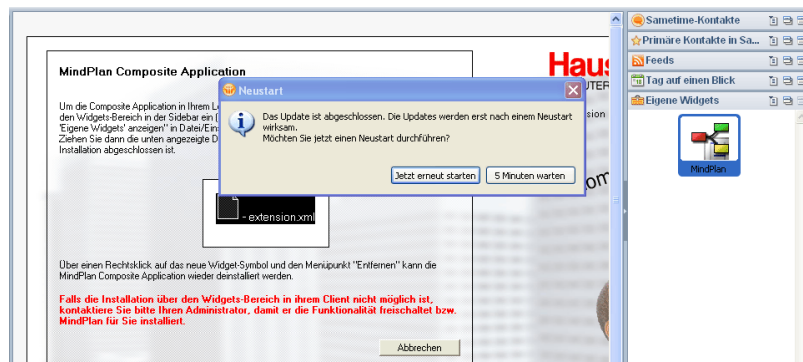


Beim Installationsvorgang bestätigen Sie bitte die Entfernung der vorgeschlagenen Dateien, die bei der Installation durch neue, erweiterte Dateien ersetzt werden.

Bei diesem Vorgang werden keine persönlichen Einstellungen, Daten oder Datenbanken gelöscht, die Sie unter der vorherigen Version angelegt haben.



Beim Installationsschritt „Aktualisierung bestehender Datenbanken“ starten Sie bitte zunächst die **Suche (1.)**, markieren am besten alle Datenbanken und bestätigen den Vorgang mit Klick auf **Gestaltung aktualisieren (2.)**. Klicken Sie dann auf **Weiter (3.)**.



7 Bei der Installation des Widgets klicken Sie rechts in der Widget-Leiste auf „Eigene Widgets“, um den Arbeitsschritt wie beschrieben durchzuführen. Bestätigen Sie ggf. die Installation des Widgets. Bitte beachten Sie, dass die Installation einige Zeit dauern kann. Mit der Installation des Widgets vervollständigen Sie die Installation der Software-Anwendung als Composite Application (in die Notes-Oberfläche integriert).

8 Warten Sie, bis die Installation abgeschlossen ist und starten Sie wie unter MindPlan öffnen auf Seite 7 beschrieben neu.

## Mac-Installation

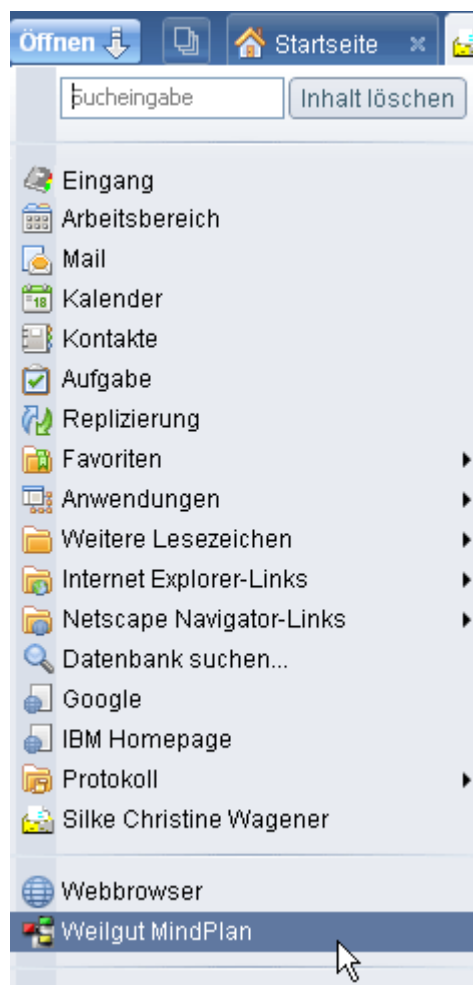
Installieren Sie die Mac-Anwendung und die Datenbank für Mac. Bei der Installation der Datenbank **wählen Sie aus der Liste des Installationsumfangs die Option „Composite Application“ ab!**

## MindPlan öffnen

### Nach Installation der Standalone/Mac-Anwendung

- 1 Nachdem Sie die Standalone unter Windows oder die Mac-Anwendung installiert haben, fragt das System Sie, ob Sie MindPlan starten wollen. Bitte bestätigen Sie den Start.
- 2 Wenn Sie noch nicht über einen Lizenzschlüssel verfügen, dann erhalten Sie beim Start ein Fenster, mit dem Sie einen Lizenzschlüssel beantragen. Beschreibung siehe Lizenzschlüssel beantragen und importieren Seite 8.

### Nach Installation der Composite Application



- 1 Öffnen Sie ggf. Lotus Notes und wählen Sie MindPlan in der linken Lesezeichenleiste aus
- 2 oder klicken Sie auf den oberen Button Öffnen, um die Anwendung MindPlan zu starten.
- 3 In Lotus Notes 8.5.1 können Sie die Anwendung mit Doppelklick auf das rechte MindPlan-Symbol unter Eigene Widgets starten.

## Lizenzschlüssel beantragen und importieren



Beim ersten Start entscheiden Sie sich für

- eine zeitlich limitierte Testlizenz: Wählen Sie **Test-Lizenzschlüssel anfordern** und bestätigen Sie mit **OK**. Folgen Sie dann den Anweisungen.
- Eine kostenlose Personal Edition: Wählen Sie **Kostenlosen MindPlan-Personal-Lizenzschlüssel anfordern** und bestätigen Sie mit **OK**. Folgen Sie dann den Anweisungen.

Sie erhalten den Lizenzschlüssel per E-Mail zugesendet und nutzen dann die Funktion **Test-Lizenzschlüssel importieren/ Vollversion registrieren**, um die Anwendung MindPlan in der gewünschten Funktionalität zu nutzen.

## Informationen

Die Bedienungsanleitung für Weilgut MindPlan befindet sich in der Online-Hilfe. Weitere Dokumente für den Schnelleinstieg finden Sie unter [www.mindplan.de](http://www.mindplan.de).